



THÉMATIQUES DE FORMATIONS PROFESSIONNELLES



FORMATION
Développer ses compétences

Familles Rurales Fédération Régionale Grand Est
12 rue Abbé Devaux 54140 Jarville-la-Malgrange
Par téléphone : **03 83 37 95 85**
Par mail : fr.grand-est@famillesrurales.org

REVUE

SOMMAIRE

1	FORMATIONS PETITE ENFANCE	P.2
2	FORMATIONS ENFANCE	P.11
3	FORMATIONS ANIMATION	P.23
4	FORMATIONS COMMUNICATION	P.26
5	FORMATIONS SANTÉ / SÉCURITÉ / PRÉVENTION	P.28
6	FORMATIONS DÉVELOPPEMENT DE COMPÉTENCES	P.30
7	FORMATIONS SANTÉ / SÉCURITÉ / PRÉVENTION	P.48
8	FORMATIONS MANAGEMENT	P.34
9	FORMATIONS NUMÉRIQUE	P.38
10	FORMATIONS SÉNIORS / AIDE À LA PERSONNE	P.40



FORMATIONS PETITE ENFANCE

Taux de satisfaction : 8.55/10
18 avis



Taux de satisfaction : 8.55/10
34 avis



GESTES ET POSTURES EN STRUCTURE PETITE ENFANCE

Programme

Les mauvaises habitudes en matière de postures sont reconnues comme la première source de lombalgies et d'invalidité chez les professionnels de moins de 45 ans. Ainsi se former aux bons gestes et aux bonnes postures, c'est se garantir la sécurité, pour le professionnel comme pour les enfants.

Objectifs

- Assurer la sécurité du personnel et des enfants en structure d'accueil Petite Enfance ;
- Diminuer les risques d'accidents et de maladies ; professionnelles liés aux activités des professionnels de la Petite Enfance ;
- Eviter les troubles musculosquelettiques au quotidien.

ACCUEILLANT·E LAPE

Programme

Cette formation permet de s'interroger, d'échanger et de construire des repères communs pour développer sa propre posture d'accueillant au sein d'un Lieu d'Accueil Enfants-Parents. Cette formation aura pour vocation de poser le cadre des relations avec les parents de l'enfant en LAEP, de clarifier les conditions, les objectifs et les limites des relations à établir et de développer des compétences d'écoute active des parents.

Objectifs

- Clarifier la fonction d'accueillant et mieux comprendre ses enjeux ;
- Réfléchir aux objectifs des Lieux d'Accueil Enfants-Parents et identifier le cadre et les limites de l'accueil ;
- Analyser le rôle de l'accueillant dans l'accompagnement de la fonction parentale ;
- Identifier et répondre aux besoins de l'enfant de 0 à 6 ans ;
- Connaître le développement global de l'enfant ;
- Accompagner les émotions en bienveillance chez le jeune enfant ;
- Se positionner en tant qu'adulte ou accompagnant professionnel du jeune enfant ;
- Approfondir l'écoute et l'observation comme « outils » de l'accueillant ;
- Développer significativement ses compétences de communiquant ;
- Se connaître mieux afin d'être pleinement empathique. P.3

Taux de satisfaction : 8.41/10
8 avis



Taux de satisfaction : 8.76/10
45 avis



L'APPORT DES NEUROSCIENCES DANS L'ACCUEIL DU JEUNE ENFANT

Programme

Les avancées en neurosciences offrent des clés essentielles pour comprendre le développement du cerveau du jeune enfant et adapter nos pratiques professionnelles. Cette formation explore comment respecter les rythmes et les besoins de l'enfant tout en créant un cadre sécurisant et favorable à son épanouissement. Vous découvrirez l'impact du stress, les signaux d'alerte à observer, et des outils concrets pour anticiper et prévenir les troubles. À travers des mises en situation et des jeux de rôle, développez le savoir, savoir-faire et savoir-être pour un accueil bienveillant et adapté aux tout-petits.

Objectifs

- Comprendre l'essentiel du développement du cerveau du jeune enfant.

LA DÉMARCHE SNOEZELLEN CHEZ LES 0-6 ANS

Programme

Cette formation propose une initiation à la philosophie Snoezelen, une approche sensorielle et bienveillante centrée sur le bien-être de l'enfant. Les participants découvriront les principes fondamentaux de cette démarche et apprendront à concevoir un espace Snoezelen adapté aux besoins des enfants de 0 à 6 ans.

Objectifs

- Comprendre et intégrer ce qu'est la philosophie et l'approche Snoezelen ;
- Être capable d'aménager un espace Snoezelen en autonomie.

Taux de satisfaction : 8.56/10
52 avis



Taux de satisfaction : 8.28/10
34 avis



INITIATION AU PORTAGE PHYSIOLOGIQUE DU BÉBÉ

Programme

Le personnel travaillant dans les structures de la petite enfance est confronté au fil de la journée à la nécessité de porter les bébés. Les participants à cette formation pourront découvrir des techniques respectueuses des besoins naturels d'un bébé à travers le portage à bras physiologique et les manipulations au quotidien. Ils pourront, ainsi, en mesurer les bienfaits. Enfin, cette formation apportera des outils de portage aux professionnels tout en respectant le confort du porteur et du porté.

Objectifs

- Maîtriser les techniques de portage à bras et les manipulations au quotidien ;
- Savoir identifier les enjeux du portage en milieu d'accueil ;
- Acquérir des notions de physiologie et d'anatomie du bébé en relation avec le portage en structure d'accueil.

LA COMMUNICATION GESTUELLE ASSOCIÉE À LA PAROLE POUR LES BÉBÉS - NIVEAU 1

Programme

Le jeune enfant, dès la naissance, essaie de s'exprimer avec son entourage, il ne peut pas parler mais il communique avec ses moyens : il exprime ses besoins, ses émotions, des maux, ses envies par des gestes, des mouvements de son corps, des petits et grands cris, des pleurs, des sourires, etc...

Cette formation vous permettra de communiquer autrement avec le bébé et de pratiquer la communication gestuelle associée à la parole dans une attitude bienveillante.

Objectifs

- Découvrir l'outil de communication gestuelle associée à la parole ;
- Améliorer la qualité des échanges et des réponses proposées entre les jeunes enfants et les professionnels ;
- Apprendre à animer des moments ludiques en utilisant la gestuelle ;
- Intégrer cet outil au projet pédagogique et travailler le lien avec les familles.

Taux de satisfaction : 8.42/10
56 avis



Taux de satisfaction : 5.81/10
14 avis



REMÉDIER AUX DOUCES VIOLENCES

Programme

Les douces violences peuvent placer l'enfant dans une insécurité affective qui peut avoir des conséquences à long terme. Les propos ou la manière de parler à l'enfant peuvent déstabiliser et impacter durablement la construction de sa personnalité. La formation vous invite à définir les notions de violences, à les repérer et ainsi pouvoir corriger sa pratique professionnelle.

Objectifs

- Définir la maltraitance et les douces violences, savoir les repérer et comprendre les impacts sur l'enfant ;
- Définir la bienveillance, la bienveillance et comprendre les effets positifs sur l'enfant ;
- Connaître et utiliser la communication bienveillante et positive ;
- Créer des moments ludiques bienveillants.

ACCUEILLIR UN PUBLIC À COMPORTEMENT PARTICULIER

Programme

La formation abordera, en lien avec les expériences des participants, des méthodes et pistes de réflexion afin de faire face au quotidien à des publics présentant des besoins particuliers. Il sera question de la posture de l'animateur face à ces enfants et au reste du groupe, et à sa capacité à gérer ses émotions face à des réactions violentes de la part du public.

Objectifs

- Prendre du recul sur des situations vécues ;
- Cerner les besoins et les attentes des publics en fragilité ;
- Cerner les bonnes réactions à avoir face aux situations vécues ;
- Définir une démarche d'accueil du public en situation d'handicap.

ACCOMPAGNER LE SOMMEIL DE L'ENFANT

Programme

Le sommeil est une pierre angulaire du développement de l'enfant, et les professionnels de la petite enfance jouent un rôle clé dans son accompagnement. Cette formation offre une compréhension approfondie des besoins en sommeil des enfants de 0 à 6 ans, des phases d'endormissement aux siestes en collectivité. Vous apprendrez à reconnaître et prévenir les troubles du sommeil, à repérer les signes de fatigue, et à instaurer des rituels apaisants. Des outils pratiques seront également proposés pour accompagner les familles et favoriser une communication bienveillante autour des besoins de sommeil des tout-petits.

Objectifs

- Comprendre le fonctionnement du sommeil de l'enfant de moins de 6 ans ;
- Identifier les phases de sommeil et leurs particularités chez le tout petit ;
- Repérer les enjeux du sommeil sur le développement global (cerveau, motricité, émotion, apprentissage) de l'enfant ;
- Connaître les principaux troubles du sommeil chez le nourrisson et le jeune enfant, savoir les prévenir et agir ;
- Trouver des solutions et des outils qui permettent aux professionnels d'accompagner au mieux l'enfant dans son sommeil (temps, espace, conditions, bruits blancs...) ;
- Communiquer avec les parents autour du sommeil de l'enfant.



DIRECTION DE CRÈCHE

Taux de satisfaction : 7.89/10
8 avis



Module 1 :

Gestion d'une structure petite enfance

Module 2 :

Projets d'une structure petite enfance

Module 3 :

Management d'une équipe de professionnels de la petite enfance

Le cursus « Direction de crèche » s'adresse aux professionnels de la petite enfance souhaitant développer leurs compétences en pilotage et en gestion de structure. Cette formation complète aborde les dimensions essentielles du rôle de direction : la gestion administrative et financière d'un établissement, la conception et la mise en œuvre de projets éducatifs adaptés aux besoins des jeunes enfants, ainsi que le management d'une équipe pluridisciplinaire.

À travers une approche concrète et professionnalisante, les participants acquièrent les outils nécessaires pour assurer le bon fonctionnement d'une structure d'accueil, garantir la qualité des pratiques pédagogiques et instaurer une dynamique d'équipe efficace. Ce cursus permet ainsi de renforcer son positionnement en tant que responsable, capable de concilier exigences réglementaires, bien-être des enfants et accompagnement des professionnels.

Objectifs

- Identifier, maîtriser et optimiser les tâches budgétaires ;
- Identifier les éléments concourant à la conception, au suivi, et à l'évaluation d'un projet d'établissement ;
- Cerner les bonnes postures de coordination, de formation et de suivi des équipes de salariés ;
- Maîtriser les normes réglementaires des structures petites enfances ;
- Maîtriser les normes EAJE (réglementation, livret des responsables d'EAJE, textes cadres du CASF, CSP, réforme, rechercher les textes... ;
- Cerner les méthodes de calcul des financements des établissements (PSU, optimisation de la structure) ;
- Maîtriser l'élaboration de budget de structure (Calcul de masse salariale, bilan comptable, budget prévisionnel).

Nouvelle formation



Taux de satisfaction : 8.17/10
9 avis



GÉRER LES DIFFICULTÉS LIÉES A LA SÉPARATION

Programme

La formation « Gérer les difficultés liées à la séparation » s'adresse aux professionnels de la petite enfance souhaitant mieux accompagner les enfants et leurs familles lors des moments de séparation. Elle permet de comprendre les besoins affectifs du jeune enfant et d'adopter des pratiques sécurisantes et adaptées. Grâce à des apports concrets, les participants développent des outils pour favoriser des séparations plus sereines et soutenir le bien-être émotionnel de l'enfant.

Objectifs

- Identifier et répondre aux besoins de l'enfant de 0 à 6 ans ;
- Connaître le fonctionnement global des émotions de l'enfant pour adapter les propositions d'accompagnement en situation de séparation de l'adulte référent et le parent ;
- Accompagner les difficultés émotionnelles en bienveillance chez le jeune enfant ;
- Utiliser une communication bienveillante et appropriée selon la situation et l'interlocuteur.

APPRENDRE LE UKULÉLÉ SUR DES COMPTINES POUR ENFANTS

Programme

Cette formation permet aux professionnels de la Petite Enfance d'apprendre à jouer du ukulélé sur des comptines pour tout-petits.

Cette formation est constituée de 3 demi-journées représentant 3 niveaux d'acquisition. Quelques semaines sont volontairement laissées entre chaque niveau afin que chacun puisse s'entraîner chez soi. Chaque demi-journée est séquencée.

Cette formation s'adresse aux professionnels de la Petite Enfance souhaitant débiter l'apprentissage d'un instrument à corde et pouvoir s'en servir en Etablissement d'Accueil du Jeune Enfant.

Cette formation se déroule dans un climat de bienveillance et de non jugement.

Objectifs

- Jouer les principaux accords nécessaires à l'accompagnement de chansons enfantines ;
- Permettre aux professionnels de la Petite Enfance de soutenir leur voix par la présence d'un instrument ;
- Développer sa capacité à chanter avec les enfants en s'accompagnant du ukulélé.

Taux de satisfaction : 8.59/10
8 avis



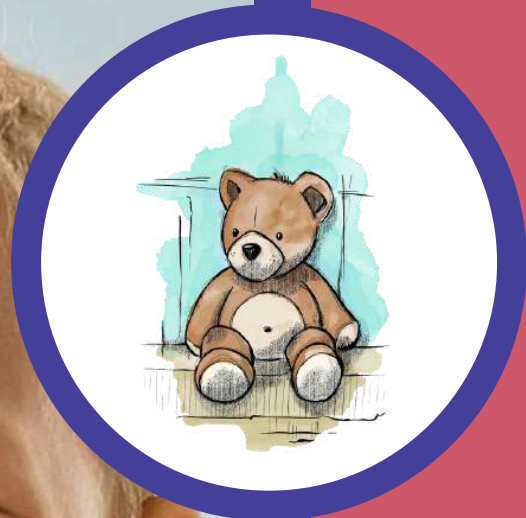
S'INSPIRER DE LA LIBRE EXPLORATION ÉDUCATIVE POUR REVISITER SES PRATIQUES PROFESSIONNELLES

Programme

Il s'agit d'amener les professionnels de la petite enfance à s'approprier le concept de la libre exploration éducative et la philosophie qu'il sous-entend, afin de revisiter leur démarche pédagogique et leur posture professionnelle.

Objectifs

- Prendre conscience du fonctionnement classique d'un établissement d'accueil du Jeune Enfant ;
- Questionner sa posture professionnelle et s'interroger sur la pertinence de ses interventions auprès de l'enfant ;
- S'inscrire dans une démarche de « laisser agir » en soutien aux expériences spontanées de l'enfant.



FORMATIONS ENFANCE / JEUNESSE

Taux de satisfaction : 7.82/10
9 avis



Taux de satisfaction : 5.81/10
14 avis



ANIMER AVEC CRÉATIVITÉ

Programme

La formation souhaite fournir tous les éléments permettant d'animer dans n'importe quelle situation. Celles-ci abordera notamment :

- Des animations ne nécessitant ni matériel, ni préparation préalable ;
- Des outils permettant de développer sa propre créativité en animation ;
- Des méthodes de développement de l'imaginaire et de l'utilisation de celui-ci dans son quotidien avec les enfants ;
- Des animations faciles à mettre en oeuvre spécifiques à des tranches d'âge.

Objectifs

- Maîtriser une suite de jeux ne nécessitant aucun matériel et pouvant être fait partout ;
- Cerner les éléments qui concourent au bon déroulement d'une animation ;
- Utiliser l'imaginaire comme un outil d'animation.

ACCUEILLIR UN PUBLIC À COMPORTEMENT PARTICULIER

Programme

La formation abordera, en lien avec les expériences des participants, des méthodes et pistes de réflexion afin de faire face au quotidien à des publics présentant des besoins particuliers. Il sera question de la posture de l'animateur face à ces enfants et au reste du groupe, et à sa capacité à gérer ses émotions face à des réactions violentes de la part du public.

Objectifs

- Prendre du recul sur des situations vécues ;
- Cerner les besoins et les attentes des publics en fragilités ;
- Cerner les bonnes réactions à avoir face aux situations vécues ;
- Définir une démarche d'accueil du public en situation d'handicap.

Nouvelle formation



Taux de satisfaction : 8.38/10
28 avis



PARENTS ET ENFANTS D'AUJOURD'HUI

Programme

La formation comporte :

- Un apport théorique (sociologique) sur les évolutions de la famille et de la parentalité depuis 2000 ;
- Des ateliers d'échanges et de débat sur le positionnement des professionnel(le)s face aux évolutions de la famille et de la parentalité.

Objectifs

- Connaitre les évolutions de la famille au XXI^e siècle ;
- Identifier et vérifier ses représentations sur les familles d'aujourd'hui ;
- Etablir le rôle de l'animateur/trice dans la médiation entre l'ACM, l'enfant et sa famille.

LES BONNES PRATIQUES D'HYGIÈNE EN RESTAURATION COLLECTIVE

Programme

Les professionnels distribuant des repas et/ou des goûters en collectivité sont obligés de respecter l'ensemble des règles et principes de l'hygiène alimentaire. Dans cet objectif, cette formation vous permettra de connaître les principes de base d'hygiène en restauration afin que vous puissiez répondre à l'ensemble des critères exigés par la réglementation et contribuer à améliorer les conditions d'hygiène et de sécurité sur votre lieu de travail.

Objectifs

- Comprendre et identifier les impératifs de sécurité alimentaire lors de la distribution des repas ;
- Mettre en œuvre les bonnes pratiques d'hygiène lors de la préparation et de la distribution des repas ;
- Sensibiliser un collaborateur ou un nouvel arrivant aux bonnes pratiques d'hygiène.

Nouvelle formation



Nouvelle formation



FÉDÉRER SON ÉQUIPE D'ANIMATION AUTOUR D'UN PROJET PÉDAGOGIQUE

Programme

Le projet pédagogique est bien plus qu'un document : c'est un outil vivant qui structure les actions et reflète les valeurs de votre Accueil Collectif de Mineurs (ACM). Cette formation vous accompagne dans la création d'un projet pédagogique de qualité, en y associant efficacement les différents acteurs, et en adoptant un style de management adapté. Vous découvrirez des outils pratiques pour mobiliser vos équipes, favoriser leur adhésion et garantir la mise en œuvre cohérente des actions. Une journée pour renforcer votre posture de leader et donner un nouvel élan à vos projets.

Objectifs

- Définir les éléments concourant à la réalisation d'un écrit de qualité ;
- Définir les éléments qui concourent à la bonne l'élaboration et mise en œuvre du projet pédagogique avec les différents acteurs ;
- Identifier et s'appropriier les différents styles de management ;
- Bénéficier d'outils et de pistes de formation des équipes.

ANIMATION MUSICALE

Programme

Faites vibrer vos animations en intégrant la musique dans vos projets en ACM ! Cette formation pratique et ludique vous donnera les outils pour animer des activités musicales adaptées à tous les âges, même sans compétences musicales préalables. Découvrez des techniques simples pour stimuler la créativité, favoriser la participation et enrichir vos animations grâce à des chansons, des jeux rythmiques et des créations collectives. Une journée pour rythmer vos projets et captiver vos groupes d'enfants.

Objectifs

- Concevoir et animer des activités musicales adaptées à différents groupes d'enfants en fonction de leur âge et de leurs besoins ;
- Utiliser des jeux rythmiques, des chansons et des instruments simples pour favoriser la participation active et l'expression créative des enfants ;
- Créer une ambiance propice à l'épanouissement des enfants en intégrant la musique dans le cadre de projets d'animation thématiques ;
- Gérer l'animation musicale de manière fluide, en garantissant une dynamique de groupe positive et participative.

Nouvelle formation



Nouvelle formation



REPENSER SA JOURNÉE D'ANIMATION AU PROFIT DE L'ENFANT ET DE L'ANIMATEUR

Programme

Adaptée aux animateurs comme aux directeurs, cette formation vous invite à repenser l'organisation d'une journée en accueil de loisirs pour mieux répondre aux besoins des enfants et des équipes. En lien avec le projet pédagogique, vous explorerez des pistes pour optimiser l'aménagement des espaces, la gestion des temps clés (accueil, temps calmes, temps libres, transitions) et l'organisation globale. Un moment d'échange et de co-construction pour enrichir vos pratiques et structurer vos journées de manière fluide et cohérente.

Objectifs

- Cerner les intérêts et les bonnes pratiques des différents moments d'une journée type ;
- Identifier les éléments d'un aménagement d'espace réussi ;
- Améliorer l'organisation des temps libres, temps calmes et temps d'accueil.

ANIMATION THÉÂTRE

Programme

Plongez dans l'univers du théâtre et découvrez des outils ludiques pour dynamiser vos animations en accueil de loisirs ! Cette formation vous permettra de maîtriser des techniques simples et efficaces pour capter l'attention des enfants, développer leur créativité, et renforcer leur confiance en eux. Une journée riche en pratique pour intégrer des activités théâtrales adaptées à vos groupes, quel que soit leur âge ou leur niveau.

Objectifs

- Identifier les techniques théâtrales adaptées à son public ;
- Découvrir et expérimenter des activités théâtrales adaptées à son public.

Taux de satisfaction : 7.44/10
11 avis



Taux de satisfaction : 8.35/10
51 avis



LE HARCÈLEMENT SCOLAIRE

Programme

Le harcèlement scolaire est un phénomène qui touche 1 enfant sur 10 et de nombreux enfants n'en parlent pas. Considéré comme une violence répétée, le harcèlement scolaire peut être verbal, physique et/ou psychologique. Il est indispensable que les acteurs de l'éducation puissent maîtriser les fondements ainsi que les outils propres à la prévention du harcèlement en milieu scolaire. Cette formation s'adresse aux professionnels travaillant en direction d'un public Enfance (Accueil Périscolaire, Accueil Collectif de Mineurs, etc...) soucieux de communiquer sur les violences en milieu scolaire.

Objectifs

- Comprendre les mécanismes du harcèlement ;
- Se questionner sur le rôle des Accueils Collectifs de Mineurs vis-à-vis du harcèlement ;
- Utiliser des outils pour prévenir le harcèlement.

ACCUEILLIR DES ENFANTS EN SITUATION DE HANDICAP EN ACCUEIL COLLECTIF DE MINEURS

Programme

Les enfants en situation de handicap rencontrent souvent des difficultés dans leur vie quotidienne ; les loisirs interviennent donc comme un espace privilégié d'insertion, d'échanges et de partage.

L'accueil d'un enfant en situation de handicap dans un Accueil Collectif de Mineurs peut être facilité.

Cette formation permet d'engager une réflexion pour mettre en place des outils d'inclusion et des adaptations au sein de sa structure.

Objectifs

- Être capable de dépasser ses représentations sur le public en situation de handicap ;
- Comprendre les différentes familles de handicap et le concept d'environnement handicapant ;
- Identifier les enjeux de l'accueil des enfants en situation de handicap.

Taux de satisfaction : 7.77/10
6 avis



Taux de satisfaction : 8.22/10
8 avis



MANAGER SON ÉQUIPE D'ANIMATION

Programme

Cette formation vous permettra de développer l'une des fonctions de direction : "Coordonner et former l'équipe d'animation". Elle abordera notamment les différents styles de management, la posture du directeur face à l'équipe, les méthodes permettant de former son équipe en fonction de ses moyens, et des notions de dynamique de groupe.

Objectifs

- Identifier et s'approprier les différents styles de management ;
- Bénéficier d'outils et de pistes de formation des équipes ;
- Appréhender la gestion de conflits.

VIOLENCES CONJUGALES

Programme

Depuis le décret du 23 novembre 2021, les enfants dans un contexte de violences conjugales sont reconnus victimes à part entière. Les conséquences sur leur développement sont multiples et nécessitent un repérage et un accompagnement des professionnels. Il en est de même pour la parentalité. L'acquisition d'outils de compréhension et d'intervention spécifiques sont nécessaires, c'est ce que vous propose cette formation.

Objectifs

- Repérer un contexte de violences conjugales auprès des enfants exposés ;
- Identifier les conséquences sur ces enfants ;
- Connaître le cadre juridique protecteur ;
- Adapter sa posture professionnelle à l'accueil et à l'écoute de ce public ;
- Connaître les outils d'intervention et de protection pour les accompagner ;
- Identifier les impacts des violences conjugales sur l'exercice de la parentalité ;
- Accompagner la parentalité dans ce contexte.

Taux de satisfaction : 8.66/10
5 avis



Taux de satisfaction : 7.93/10
8 avis



REPÉRER ET ACCOMPAGNER DES ENFANTS « DYS » EN ACCUEIL COLLECTIF DE MINEURS

Programme

Cette formation permettra au personnel en contact avec des enfants d'acquérir des connaissances sur les troubles « Dys » afin de savoir repérer et mieux accompagner les enfants qui fréquentent les structures d'accueil.

Objectifs

- Porter une attention et un regard différents grâce aux connaissances sur les troubles « Dys » ;
- Mettre en place des moyens et des outils de compensation en lien avec les troubles « Dys » ;
- Favoriser l'inclusion de l'enfant « Dys » dans le groupe et dans les activités proposées.

LA GESTION DES ÉMOTIONS EN ACCUEIL COLLECTIF DE MINEURS

Programme

Cette formation aura pour objectif de doter les participants de connaissances et compétences liées aux émotions, comment les accueillir et les gérer. Apprendre à gérer ses propres émotions, et celles des enfants accueillis dans les différents Accueils Collectifs de Mineurs.

Objectifs

- Identifier les émotions de base : les repérer, les distinguer, les observer pour mieux les gérer ;
- Reconnaître des équivalences possibles des émotions de bases ;
- Utiliser et expérimenter sur soi, la respiration calmante, la gestion des émotions avec l'aide de la relaxation ;
- Repérer ses compétences face aux émotions.

Taux de satisfaction : 8.45/10
22 avis



Nouvelle formation

CRÉER SON ESCAPE GAME

Programme

La création d'un Escape Game permet aux équipes d'ACM d'avoir un nouveau jeu pédagogique et ludique à proposer au sein de leur structure. Cette formation permettra d'identifier les enjeux pédagogiques des défis, des outils et des méthodes de conception.

Objectifs

- Connaître la définition et l'architecture d'un Escape Game ;
- Savoir créer son propre scénario ;
- Savoir créer des énigmes ;
- Identifier la liste de matériel nécessaire à la création de l'Escape Game ;
- Réfléchir à l'aménagement.

VIVRE LA COOPÉRATION EN ACCUEIL COLLECTIF DE MINEURS

Programme

La compétition est souvent de mise dans les Accueils Collectifs de Mineurs au détriment de la notion de coopération. Cette formation vous donnera les outils vous permettant d'organiser non seulement des jeux, mais également de travailler globalement la notion de coopération avec les enfants. Vous repartirez en plus de cette formation avec des outils réutilisables directement, qui seront conçus pendant la journée de formation. Cette formation est complémentaire aux apports faits au cours de la journée de la « Gérer les conflits avec l'enfant et sa famille : des outils pour réussir » :

Objectifs

- Cerner l'intérêt de travailler la coopération avec un public enfant ;
- Maîtriser une liste de jeux coopératifs pour chaque tranche d'âges ;
- Expérimenter des outils permettant de développer la capacité de coopération de son public ;
- Construire des outils clefs en main.



Taux de satisfaction : 7.03/10
12 avis



LOGICIEL DE GESTION INOÉ

Programme

Cette formation vous permettra d'appréhender l'utilisation du logiciel INoé, utilisé par les structures enfance des associations du réseau Familles Rurales en Meurthe-et-Moselle.

Objectifs

- Savoir créer et mettre à jour les dossiers des familles ;
- Gérer les inscriptions des participants aux différentes activités proposées ;
- Maîtriser les outils de facturation et de gestion des règlements.



CURSUS DIRECTION ACM

Programme - module 1 : Fonction pédagogique

Cette première journée pose les bases du rôle du directeur en matière de pilotage éducatif. Elle permet de revisiter le projet pédagogique sous un angle opérationnel : son utilité, sa structure, la manière dont il oriente concrètement le fonctionnement de l'accueil. Les participants explorent différentes façons d'y associer leur équipe, de transformer le document en outil vivant, partagé et mobilisateur. À travers des analyses de pratiques et des démarches créatives, ils apprennent à penser autrement la construction, l'appropriation et la mise en œuvre du projet pédagogique au quotidien.

Objectifs

- Identifier la fonction réelle du projet pédagogique et savoir le transformer en outil de pilotage pour l'équipe ;
- Construire des méthodes pour impliquer l'équipe dans la réflexion, la rédaction et l'appropriation du projet.

Programme - module 2 : Manager son équipe d'animation

Cette journée met l'accent sur la posture managériale du directeur et sur sa capacité à construire une équipe soudée, compétente et impliquée. Les stagiaires abordent les principes de constitution d'une équipe, les leviers de motivation, les modes de participation, ainsi que les différents styles de management. Une part importante est consacrée à la compréhension des dynamiques de groupe et aux réactions individuelles face au changement, afin de mieux anticiper, accompagner et gérer les résistances dans un contexte d'ACM en constante évolution.

Objectifs

- Identifier les moyens de formation de son équipe ;
- Analyser les différentes postures managériales adaptées à son équipe.

CURSUS DIRECTION ACM

Programme - module 3 : Gestion administrative et juridique

Ce module offre un panorama clair et structurant des obligations administratives et juridiques liées à la direction d'un ACM. Les stagiaires revisitent la réglementation Jeunesse et Sports, les procédures obligatoires, les déclarations, les documents de fonctionnement et les responsabilités civiles et pénales. Une partie importante est consacrée au droit du travail et à la convention collective, afin de mieux comprendre l'encadrement des contrats, du temps de travail, des amplitudes horaires et des obligations de l'employeur. L'objectif est de donner au futur directeur une vision complète, sécurisante et opérationnelle de la gestion administrative quotidienne.

Objectifs

- Identifier les obligations réglementaires liées à la gestion d'un ACM et sécuriser les démarches administratives ;
- Comprendre les notions essentielles du droit du travail et de la convention collective applicables aux équipes d'animation ;
- Développer une posture de direction informée permettant d'anticiper les responsabilités, d'éviter les erreurs et de formaliser les procédures.

Programme - module 4 : Gestion financière d'un ACM

Cette journée permet de maîtriser les bases indispensables du pilotage économique d'un ACM. Les participants apprennent à construire un budget prévisionnel cohérent, à suivre les dépenses et recettes en temps réel, et à utiliser les bons indicateurs pour ajuster le fonctionnement. L'accent est mis sur les calculs spécifiques liés aux prestations CAF (PS, bonus...), aux coûts par enfant, aux dépenses obligatoires et aux arbitrages à réaliser en tant que directeur. Des études de cas et exercices pratiques aident à rendre les notions concrètes et directement transposables.

Objectifs

- Savoir élaborer un budget prévisionnel réaliste et adapté au projet pédagogique et aux contraintes réglementaires ;
- Maîtriser les outils de suivi budgétaire pour analyser les écarts et prendre des décisions éclairées ;
- Comprendre et appliquer les calculs essentiels : PS CAF, coûts directs/indirects, coûts par enfant, marges de manœuvre financières.





FORMATIONS ANIMATION

Nouvelle formation



Nouvelle formation



UTILISER LA VIDÉO ET LE CINÉMA EN ANIMATION

Programme

Suite logique de la formation "Utiliser le stop motion", cette formation initie les participants aux bases de la création audiovisuelle afin de leur permettre d'accompagner un groupe dans la réalisation d'une vidéo ou d'un court-métrage.

Les stagiaires découvrent les fondamentaux du langage cinématographique, du scénario à la prise de vue, ainsi que les techniques simples de montage accessibles en ACM.

À travers des pratiques concrètes, ils expérimentent différentes étapes de la production : écriture, cadrage, son, lumière, tournage en équipe et montage. L'objectif est de leur donner des outils concrets et réalistes pour encadrer des projets vidéo motivants, sécurisés et adaptés aux ressources d'un accueil.

Objectifs

- Comprendre les enjeux liés à l'éducation à l'image ;
- Savoir accompagner un groupe dans l'écriture, le tournage et le montage d'un film simple et adapté à leurs moyens ;
- Identifier le matériel, les techniques et les postures pédagogiques nécessaires pour mener un atelier vidéo sécurisé, structuré et créatif.

ÉLABORER ET METTRE EN PLACE DES ANIMATIONS CULTURELLES

Programme

Cette formation permet de mieux comprendre ce qui fait la richesse d'une animation culturelle et comment la concevoir de manière cohérente dans un ACM. Les participants explorent les notions d'intention culturelle, de médiation et de découverte du territoire, puis découvrent les étapes clés pour construire une activité qui a du sens.

Une partie importante de la formation est consacrée à l'expérience : les stagiaires vivent directement une animation culturelle hors les murs afin d'observer, analyser et s'inspirer de démarches professionnelles de médiation, avant de réfléchir à la manière de transposer ces pratiques auprès de leurs publics.

Objectifs

- Acquérir une méthodologie simple pour concevoir une animation culturelle cohérente, adaptée au public et au territoire ;
- Analyser une expérience culturelle vécue pour en extraire des techniques de médiation et des pistes de transposition dans ses propres projets.

STOP MOTION

Programme

Cette formation initie les participant·e·s à la technique du stop motion, une méthode d'animation accessible et ludique qui permet de donner vie à des objets, des dessins ou des personnages en prenant une série de photos successives. Les stagiaires découvrent les bases de la mise en scène, du storyboard, de la prise de vue et du montage. À travers des ateliers pratiques, ils expérimentent différentes formes d'animation (pâte à modeler, papier découpé, objets du quotidien) et repartent avec des outils simples pour accompagner des groupes d'enfants ou d'adolescents dans la création de leurs propres courts-métrages.

Objectifs

- Découvrir les techniques fondamentales du stop motion et leurs applications pédagogiques ;
- Savoir concevoir et animer un atelier de création vidéo avec un groupe ;
- Maîtriser les étapes clés : storyboard, scénarisation, prise de vue, montage et export.





FORMATIONS COMMUNICATION



Taux de satisfaction : 7.61/10
19 avis



Taux de satisfaction : 8.03/10
9 avis



FACILITATION GRAPHIQUE

Programme

La facilitation graphique, qu'est ce que c'est ?
Il s'agit d'une méthode alliant synthèse et dessins simples permettant de créer des supports visuels clairs, favorisant la mémorisation et l'intelligence collective. Celle-ci permet notamment de faciliter la prise de compte-rendu de réunion ou la création de supports de formation. Cette formation peut ainsi être la suite logique d'une formation de formateurs ou d'une formation à l'animation participative.

Objectifs

- Connaître et appliquer les 7 principes de la facilitation graphique ;
- Construire des supports visuels clairs, concis, en utilisant les principes de la facilitation graphique.

COMMUNIQUER SUR SES ACTIONS

Programme

Cette formation permet d'échanger et de s'interroger sur nos habitudes de communication.

Quels moyens déployons-nous pour communiquer une action ? Après analyse de l'existant, la formation vous apportera des éléments méthodologiques pour mener à bien une communication qui répond à des objectifs.

Objectifs

- Structurer et créer un message de communication ;
- Cerner et appréhender les différents modes de communication ;
- Utiliser Canva comme outil de création.



**FORMATIONS
SANTÉ /
SÉCURITÉ /
PRÉVENTION**

SANTÉ MENTALE

Programme

Cette formation a pour objectif de donner aux professionnels et bénévoles un socle solide de connaissances pour mieux comprendre la santé mentale, repérer les signes de souffrance psychique et adopter une posture d'accompagnement adaptée. Elle vise à déconstruire les stéréotypes encore très présents autour des troubles psychiques, afin de réduire la stigmatisation et favoriser des échanges plus sereins et sécurisants avec les publics ou les collègues. Les participants acquièrent également des outils concrets pour orienter une personne en difficulté vers les ressources appropriées, tout en apprenant à préserver leur propre équilibre psychique dans le cadre de leurs missions.

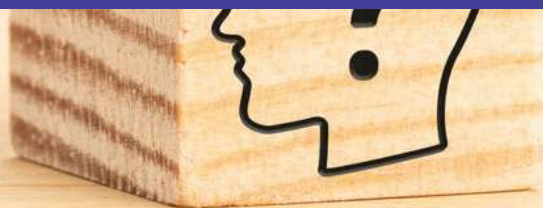
Objectifs

- Comprendre les notions fondamentales liées à la santé mentale et aux troubles psychiques ;
- Acquérir des outils pour accompagner et orienter une personne en situation de souffrance psychique, tout en prenant soin de sa propre santé mentale.





FORMATIONS DÉVELOPPEMENT DE COMPÉTENCES



Taux de satisfaction : 8.39/10
35 avis



Taux de satisfaction : 7.69/10
24 avis



ANIMATION PARTICIPATIVE

Programme

La formation à l'animation participative permet d'impliquer son public dans le déroulement et l'évolution de la / des rencontre(s).

La démarche pédagogique de cette formation suivra deux principes : les démarches participatives (où chaque acteur à une part à prendre dans le processus formatif) et les démarches réflexives (où les pratiques et le vécu de chacun seront le point de départ de la réflexion).

La mobilisation des connaissances et des compétences préexistantes sera amorcée à partir des questionnements des participants et des échanges d'expériences de situations rapportées. La formation utilisera un certain nombre de techniques et d'outils d'animation participative.

À l'issue de la formation, les participants pourront ainsi disposer d'une boîte à outils dont ils connaîtront, par expérience, les conditions d'utilisation, les forces et les limites.

Objectifs

- S'approprier les concepts-clé permettant de mieux comprendre les enjeux de la participation ;
- Interroger la posture du professionnel qui anime et accompagne les démarches participatives ;
- Outiller les acteurs pour enrichir leurs interventions.

UTILISER LA COMMUNICATION NON-VIOLENTE

Programme

Quel que soit notre quotidien professionnel, nous sommes amené quotidiennement à engager des conversations à propos de point de désaccord : que ce soit pour donner des conseils, négocier la modification d'une règles, ou défendre ses intérêts dans un conflit. La communication non-violente, aussi appelée "assertive", nous permet de répondre à nos besoins basculer dans l'agressivité vis-à-vis des autres.

Objectifs

- Comprendre les principes essentiels de la communication non-violente ;
- Formuler ses besoins de manière claire et franche ;
- Concevoir et utiliser des modes d'expression respectueux de tou(te)s.

RENOUVELER LE PROJET SOCIAL DE SA STRUCTURE

Nouvelle formation

Programme

Cette formation accompagne les salariés d'Espaces de Vie Sociale dans la réécriture de leur projet social. À travers trois journées progressives, les participants découvrent les étapes et attendus de la CAF, apprennent à conduire une démarche d'évaluation, à analyser et valoriser leurs données, puis à impliquer bénévoles, salariés et partenaires dans la rédaction.

Objectifs

- Analyser les outils de suivi et les données qualitatives/quantitatives disponibles afin d'identifier les écarts entre projet initial, actions réalisées et impacts observés ;
- Rédiger une évaluation structurée en formulant des hypothèses d'impacts et en les étayant par des éléments factuels (données, témoignages, analyses) ;
- Impliquer les bénévoles, salariés et partenaires dans la démarche en définissant la place et le rôle de chacun et en préparant un comité de pilotage participatif.



Taux de satisfaction : 8.27/10
11 avis

EXCEL - NIVEAU 1

Programme

La formation « Excel - Niveau 1 » s'adresse aux débutants souhaitant découvrir les bases du tableur et prendre en main l'environnement Excel. Elle permet d'acquérir les compétences essentielles pour créer, mettre en forme et exploiter des tableaux simples.

Au cours de cette formation, les participants apprendront à saisir et organiser des données, à utiliser les formules de calcul de base, ainsi qu'à réaliser des mises en forme claires et professionnelles. Des exercices pratiques facilitent une prise en main progressive et concrète de l'outil.

Objectifs

- Prendre en main le logiciel et maîtriser les fonctions fondamentales ;
- Concevoir un tableau simple sur différentes versions ;
- Créer et présenter rapidement un tableau.



Taux de satisfaction : 7.83/10
10 avis



Taux de satisfaction : 6.72/10
72 avis



EXCEL - NIVEAU 2

Programme

La formation « Excel - Niveau 2 » s'adresse aux utilisateurs souhaitant consolider leurs acquis et gagner en efficacité dans l'utilisation du tableur. Elle permet d'aller au-delà des fonctions essentielles en approfondissant les outils clés d'Excel, tout en développant des méthodes de travail plus structurées et professionnelles.

À travers des exercices pratiques et des cas concrets, cette formation vise à rendre les utilisateurs plus autonomes et performants dans leurs missions quotidiennes, en leur permettant de produire des documents fiables, lisibles et exploitables.

Accessible aux personnes ayant déjà une première expérience sur Excel, ce niveau 2 constitue une étape essentielle pour renforcer ses compétences et gagner en productivité.

Objectifs

- Savoir développer ses calculs ;
- Effectuer des fonctions, formules et formats de calculs avancés ;
- Créer et utiliser des tableaux plus complexes.

FORMATION DES FORMATEURS

Programme

Cette formation-action vous montrera comment concevoir, animer et évaluer une formation et vous donnera les clés pour mesurer l'évolution des participants à une formation par la définition de critères. Cette formation vous apprendra, notamment, à construire une progression pédagogique par objectif et à intégrer pleinement la notion d'empathie dans une action de transfert des savoirs. A l'issue des deux premières journées de formation, vous serez prêts à animer votre première action de formation. Une troisième et dernière journée de formation sera organisée plusieurs mois après et vous permettra de faire un retour sur votre expérimentation en tant que formateur.

Objectifs

- Appréhender le positionnement qu'implique le rôle de formateur ;
- Découvrir et utiliser des techniques de formation ;
- Analyser sa pratique de formation.



FORMATIONS MANAGEMENT

Taux de satisfaction : 8.40/10
97 avis



MODULE 1 : GESTION DE CONFLIT

Programme

À travers cette formation, nous travaillerons sur des outils, des astuces et des méthodes afin de comprendre et gérer le conflit, et améliorer son positionnement en tant que dirigeant de structure.

Objectifs

- Appréhender les différents styles de positionnements dans le conflit ;
- Reconnaître ces styles de positionnement dans des situations concrètes ;
- Proposer des modalités d'intervention dans le conflit qui tiennent compte des positionnements des interlocuteurs.

MODULE 2 : INTELLIGENCE ÉMOTIONNELLE

Programme

À travers cette formation, nous travaillerons sur les émotions, qui peuvent influencer le positionnement du dirigeant de structure, afin de les comprendre et de communiquer de manière sereine.

Objectifs

- Identifier des processus par lesquels les émotions influencent son positionnement ;
- Situer, pour soi-même, des facteurs de stabilisation des émotions ;
- Adopter des formes de communication verbale et non-verbale permettant de réguler l'expression de ses émotions.

Taux de satisfaction : 8.40/10
97 avis



MODULE 3 : MENER UN ENTRETIEN INDIVIDUEL ET L'ACCOMPAGNEMENT DU SALARIÉ

Programme

À travers cette formation, nous travaillerons sur des outils pour mener à bien un entretien individuel et sur l'accompagnement du salarié dans son parcours professionnel.

Objectifs

- Connaître le cadre légal de l'entretien professionnel et de la GPEC ;
- Concevoir et utiliser des outils de conduite d'entretien professionnel ;
- Identifier les enjeux du suivi post-entretien.

Taux de satisfaction : 7.91/10
5 avis



MANAGER ET FÉDÉRER SON ÉQUIPE

Programme

La formation « Manager et fédérer son équipe » vous offre une opportunité unique d'acquérir des compétences clés pour relever les défis de la gestion d'équipe.

Grâce à des mises en situation concrètes et des exercices interactifs, vous développerez votre capacité à encourager la participation active, à favoriser la cohésion et à stimuler la créativité au sein de votre équipe.

Au terme de cette formation, vous serez en mesure de créer un environnement de travail inspirant et de mobiliser vos collaborateurs autour d'une vision commune. Votre capacité à gérer les conflits et à favoriser une communication claire et ouverte sera décuplée.

Objectifs

- Articuler la posture managériale avec les missions du cadre de direction ;
- Développer et affirmer son style de management ;
- Détecter les facteurs de mobilisation d'une équipe ;
- Organiser et piloter un collectif de travail autour d'un projet partagé.



FORMATIONS NUMÉRIQUE

Taux de satisfaction : 8.09/10
115 avis



DEVENIR AIDANTS CONNECT

Programme

Le service Aidants Connect, développé par l'ANCT, répond au besoin de sécurisation exprimé par les aidants professionnels qui manipulent régulièrement les données personnelles d'utilisateurs éloignés du numérique.

La formation Devenir Aidants Connect apporte l'habilitation et les bases de connaissance nécessaires à l'utilisation de ce service.

Objectifs

- Maîtriser l'utilisation du service Aidants Connect ;
- Savoir adapter l'accompagnement d'un usager à la réalisation de démarches en ligne (diagnostic et premier pas vers l'autonomie numérique) ;
- Savoir utiliser France Connect et accompagner un usager dans l'utilisation de ce service ;
- Comprendre les enjeux liés à la manipulation de données personnelles d'utilisateurs.



FORMATIONS SÉNIORS / AIDE À LA PERSONNE



Taux de satisfaction : 7.85/10
13 avis



Nouvelle formation



INTERVENIR ET ACCOMPAGNER DANS UNE SITUATION DE FIN DE VIE

Programme

Cette formation vise à mieux comprendre les enjeux humains, éthiques et relationnels liés à des situations sensibles de fin de vie.

Au cours de cette formation, les participants apprendront à adopter une posture adaptée, à communiquer avec bienveillance avec la personne et son entourage, et à gérer les émotions suscitées par la fin de vie. Les notions essentielles liées aux soins palliatifs et à l'accompagnement global sont également abordées.

À travers des apports théoriques et des mises en situation, cette formation permet de renforcer ses pratiques professionnelles et d'offrir un accompagnement respectueux, digne et sécurisant.

Objectifs

- Être capable de mettre en place une relation d'aide dans un contexte de fin de vie ;
- Se positionner vis-à-vis des autres intervenants et savoir adopter une posture professionnelle ;
- Mettre en place une communication adaptée auprès de l'utilisateur et de ses proches ;
- Être capable de faire face sereinement au décès.

ANIMER UN PUBLIC SENIOR

Programme

Cette formation permet d'obtenir les compétences afin de prendre en compte les besoins du public sénior, permettant de mettre en place des animations à sa destination. La formation se compose de temps de formation sur les caractéristiques du public, des dispositifs pour les personnes âgées, d'expérimentation d'animation diverses (Manuelles, musicales, culturelles, sportives...)

La formation se veut pratique : la théorie nécessaire sera dispensée grâce à des méthodes actives : études de cas, jeux de rôles, visite d'un EHPAD, rencontre avec le public...

La partie animation se fera par des démonstrations de professionnels, des recherches individuelles et des expérimentations en petits groupe.

Objectifs

- Cerner les principales caractéristiques et les principaux besoins d'un public sénior ;
- Découvrir et expérimenter des types d'animation adaptés à ce public ;
- Connaître les différents dispositifs oeuvrant en faveur des personnes âgées.

Taux de satisfaction : 7.97/10
15 avis



DROIT DU TRAVAIL AU SEIN DES SERVICES D'AIDE À LA PERSONNE

Programme

La convention collective de la Branche de l'Aide à Domicile est la convention de référence pour les métiers des services à la personne non lucratif. La mise en œuvre de son application modifie les relations individuelles et collectives de travail. La formation propose un tour d'horizon des principales modifications apportées par le rattachement à cette convention collective ainsi qu'un focus sur l'évolution des carrières.

Objectifs

- Maîtriser les bases en matière de droit du travail et gestion des Ressources Humaines ;
- Développer les bons réflexes pour une meilleure gestion du personnel ;
- Pouvoir répondre à un 1er niveau sur les questions récurrentes des salariés ;
- Utiliser les outils conventionnels.

Familles
rurales

Vivre mieux !

GRAND-EST



FORMATIONS

PROFESSIONNELLES

Familles Rurales Fédération Régionale Grand Est
12 rue Abbé Devaux 54140 Jarville-la-Malgrange
Par téléphone : **03 83 37 95 85**
Par mail : fr.grand-est@famillesrurales.org